

Specifiche Tecniche

Booklet CD 20 pagine



= dimensione totale area di stampa 240 x 120 mm



= abbondanza da aggiungere



= indicare i crocini di taglio

Caratteristiche del file grafico:

- File in quadricromia (CMYK)
- Risoluzione minima 300 Dpi

Specifiche della stampa su carta:

- Spessore minimo linee in positivo: 0,2 mm
- Spessore minimo linee in negativo: 0,3 mm
- Altezza minima dei caratteri: 4 pt
- Altezza minima dei caratteri in negativo: 5 pt
- **NOTA: al fine di ottenere una miglior resa di stampa, si consiglia di realizzare il colore nero con le seguenti percentuali: C 80 M 60 Y 60 K 100**

Formato del file:

- PDF (qualità tipografica)
- PSD (livelli di testo rasterizzati)
- EPS (font e scritte vettorializzati)
- Illustrator (font e scritte vettorializzati)
- Tiff

120 mm

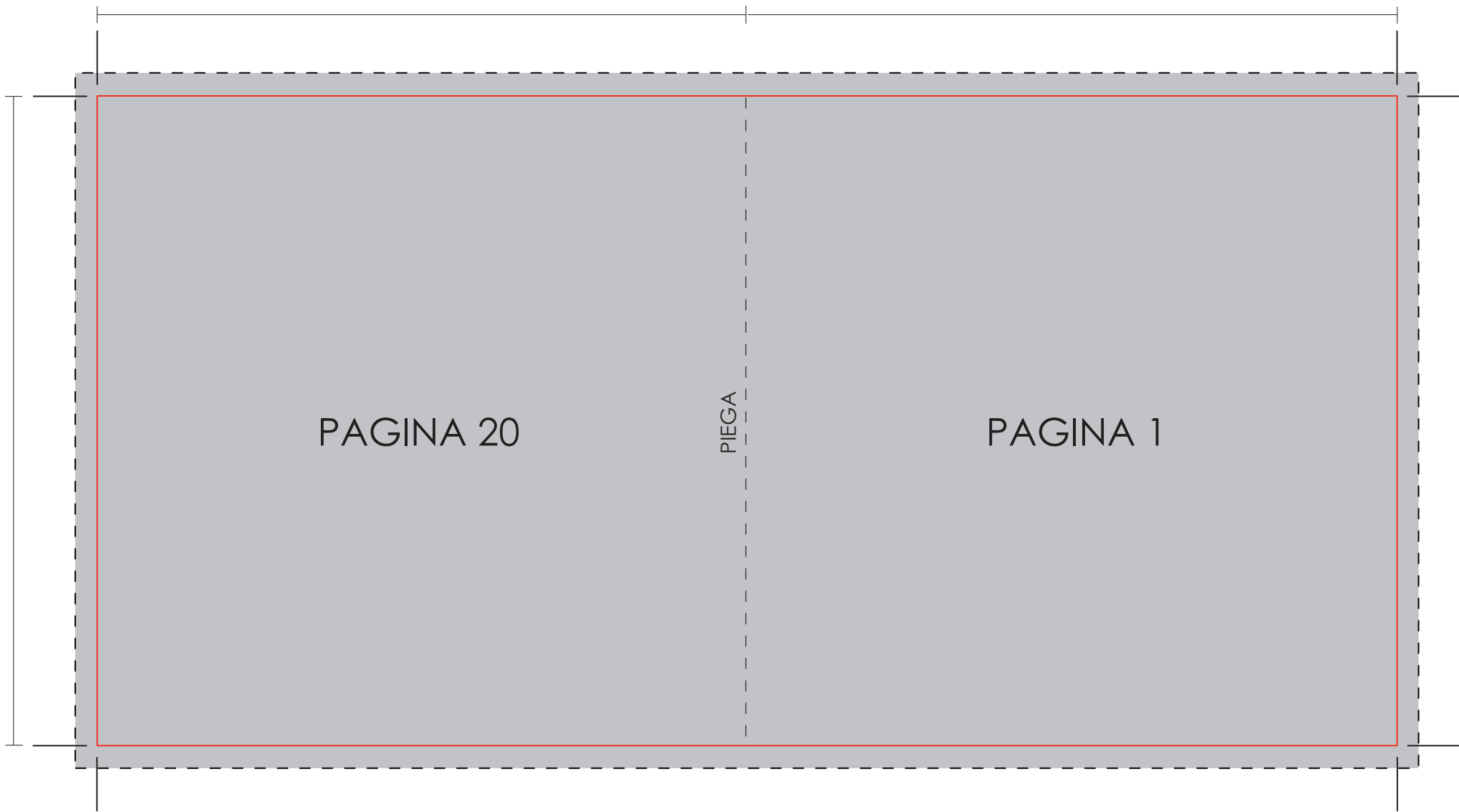
120 mm

120 mm

PAGINA 20

PIEGA

PAGINA 1



120 mm

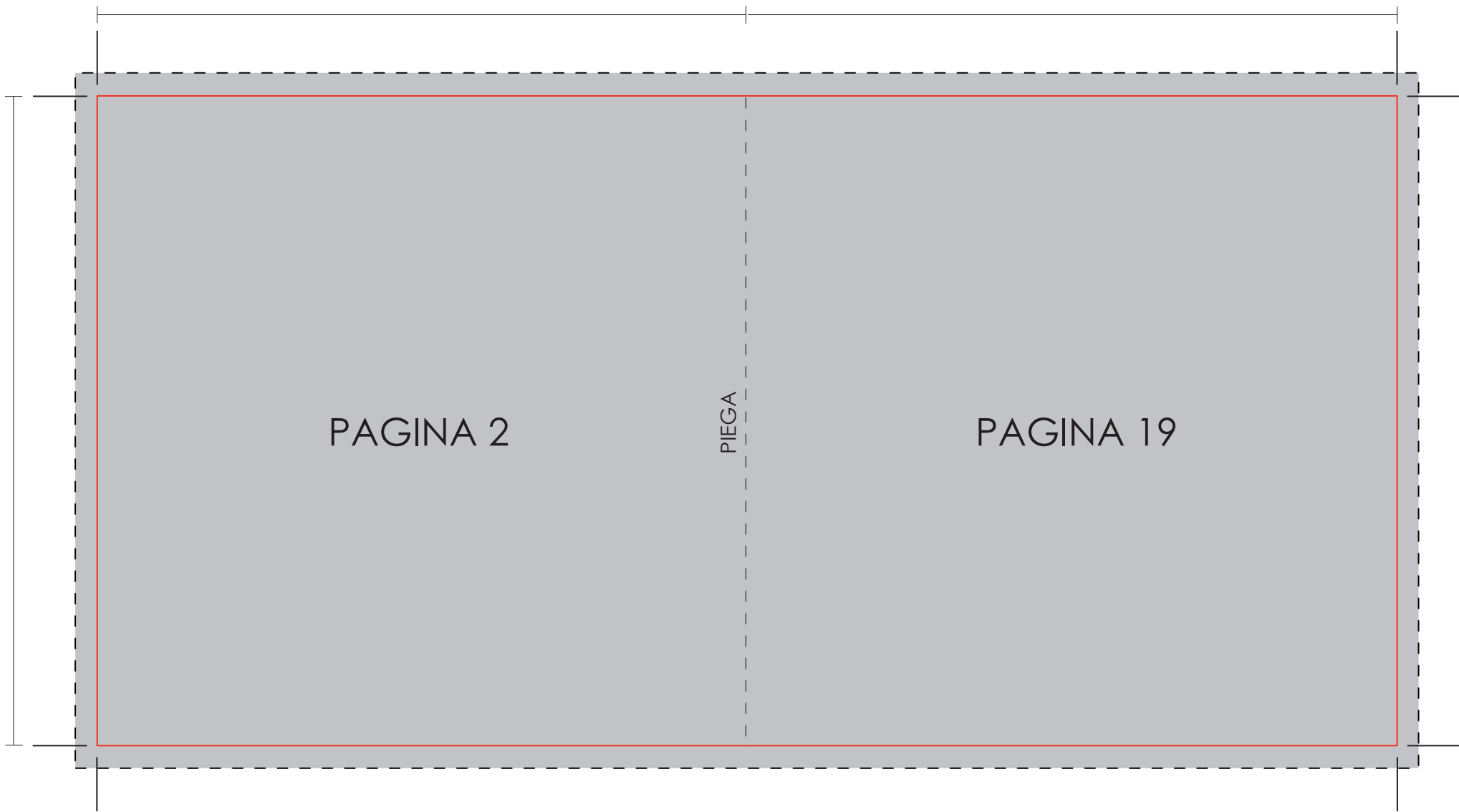
120 mm

120 mm

PAGINA 2

PIEGA

PAGINA 19



120 mm

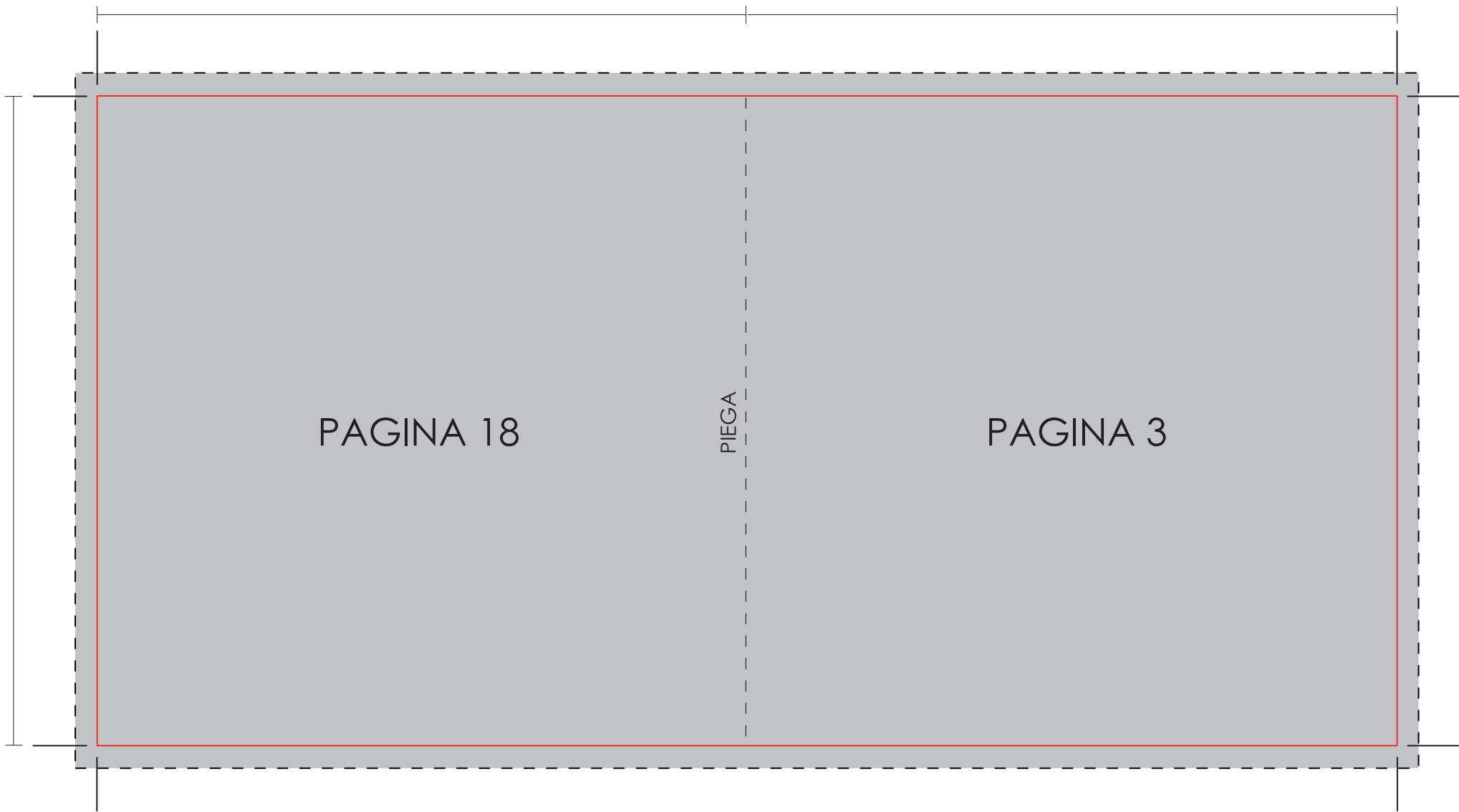
120 mm

120 mm

PAGINA 18

PIEGA

PAGINA 3



120 mm

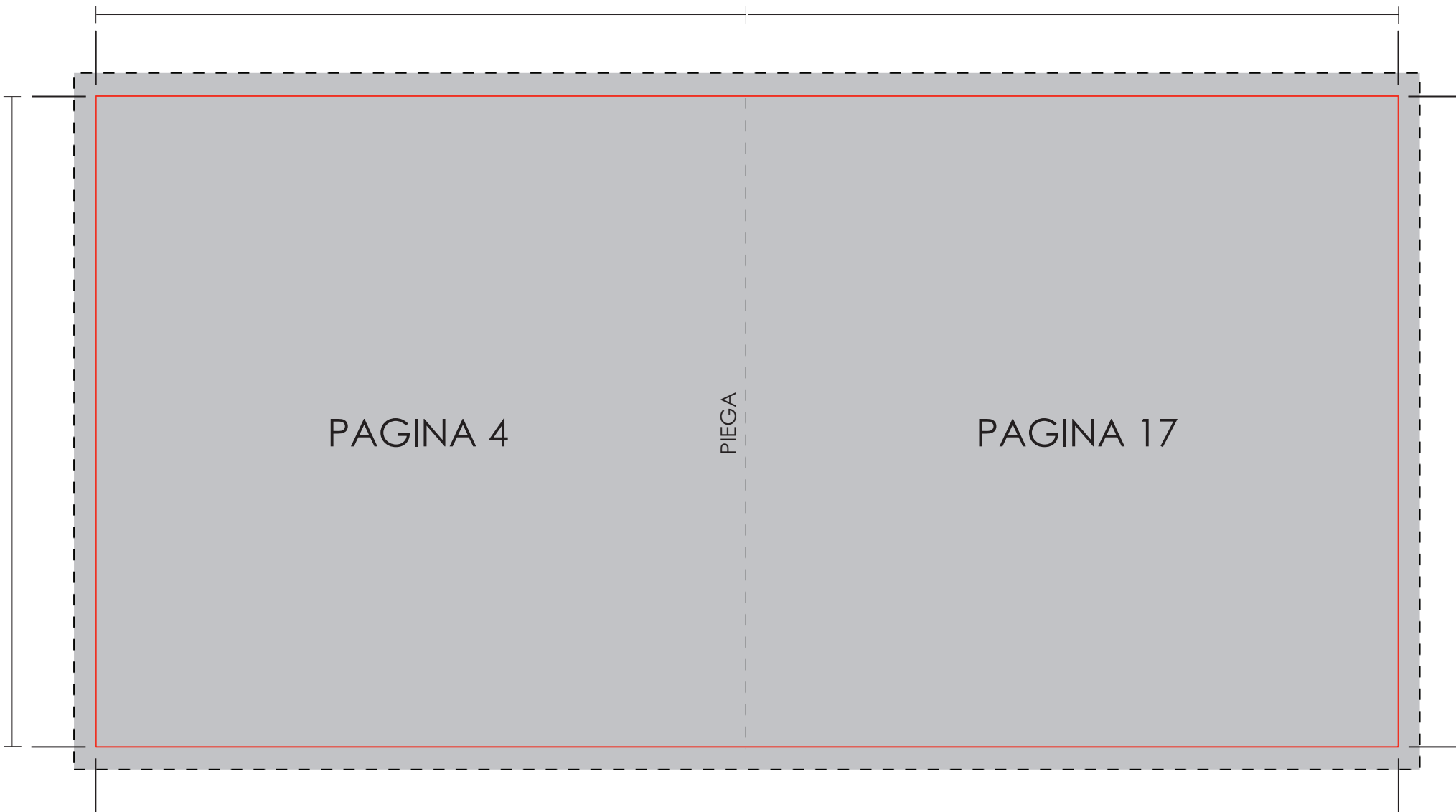
120 mm

120 mm

PAGINA 4

PIEGA

PAGINA 17



120 mm

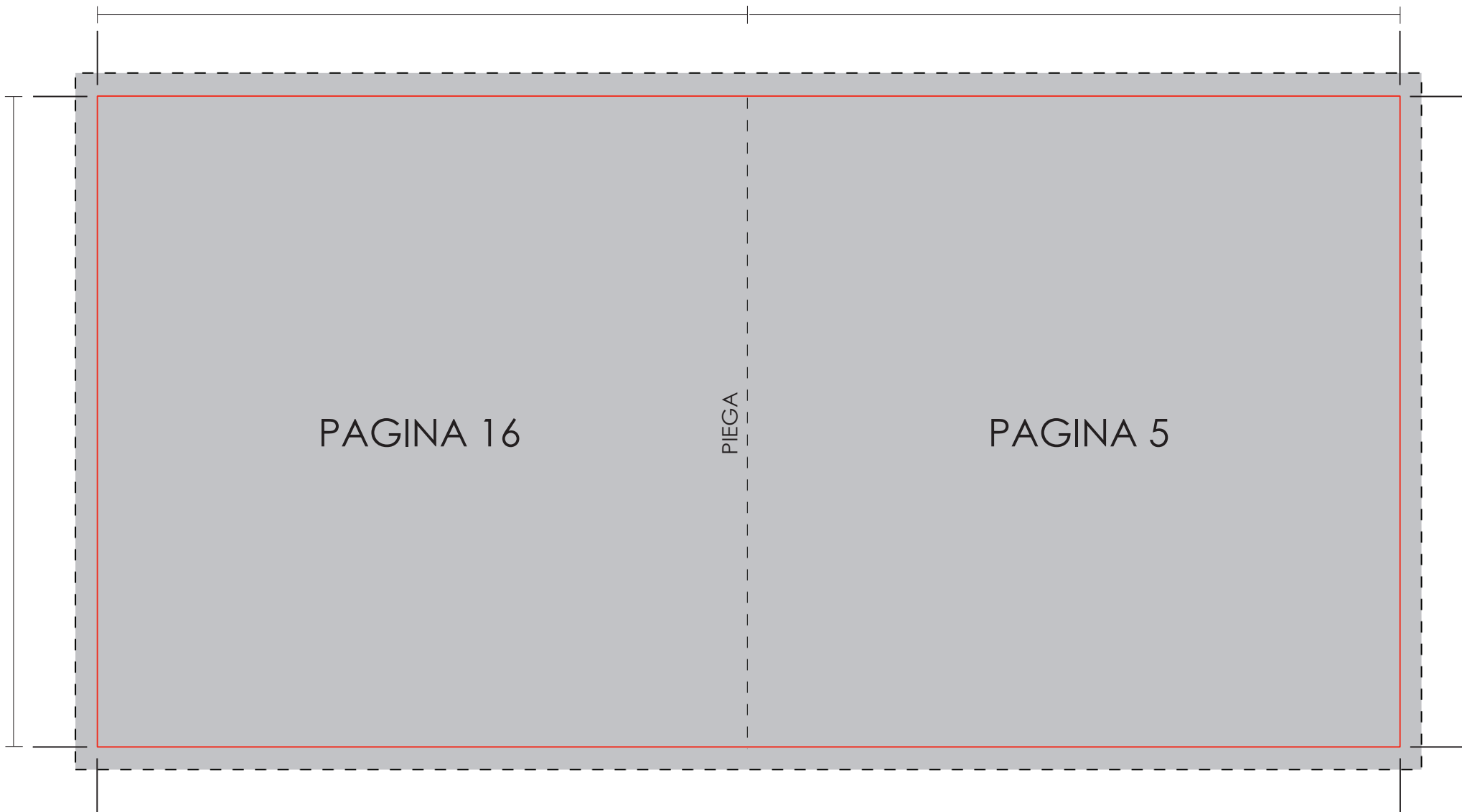
120 mm

120 mm

PAGINA 16

PIEGA

PAGINA 5



120 mm

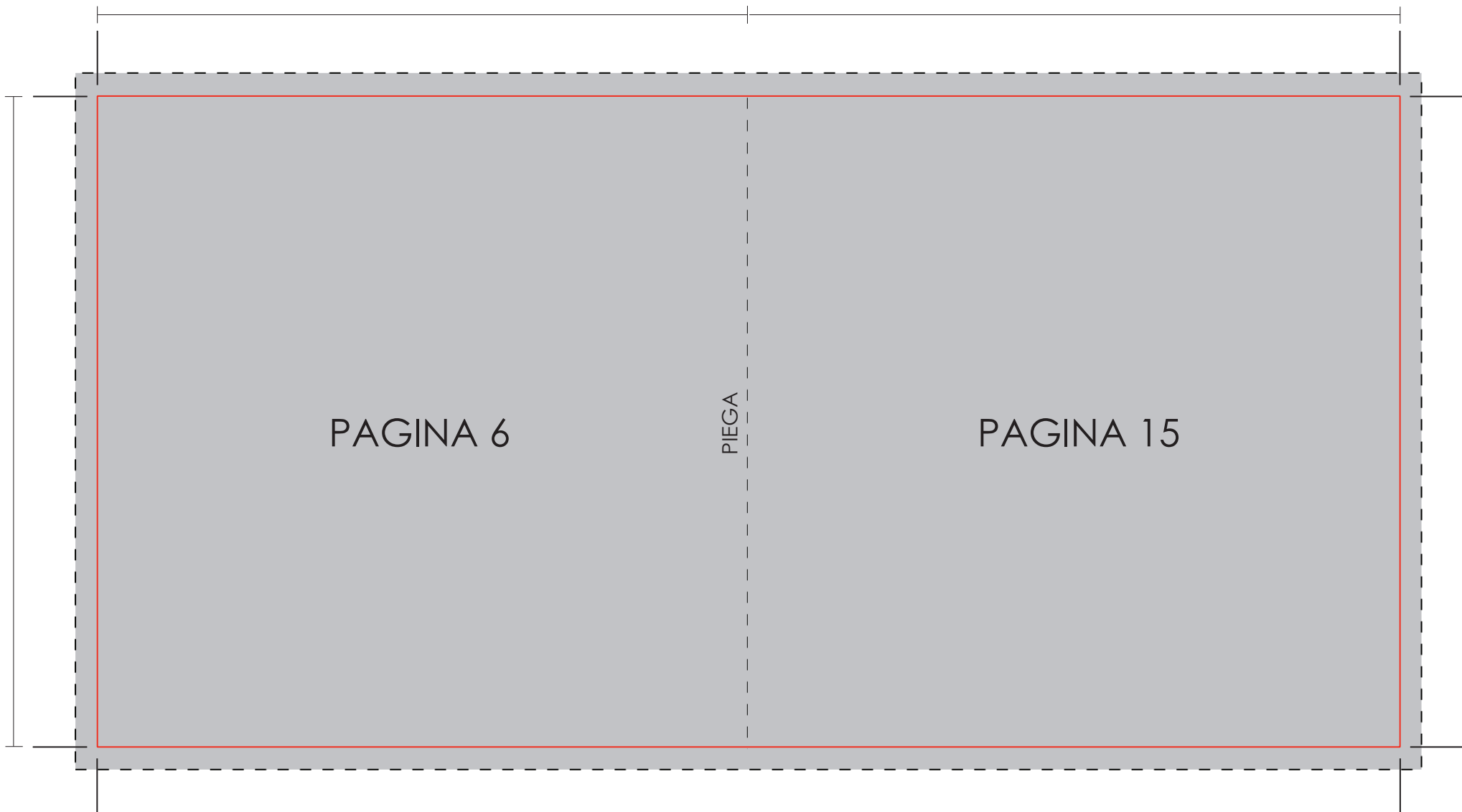
120 mm

120 mm

PAGINA 6

PIEGA

PAGINA 15



120 mm

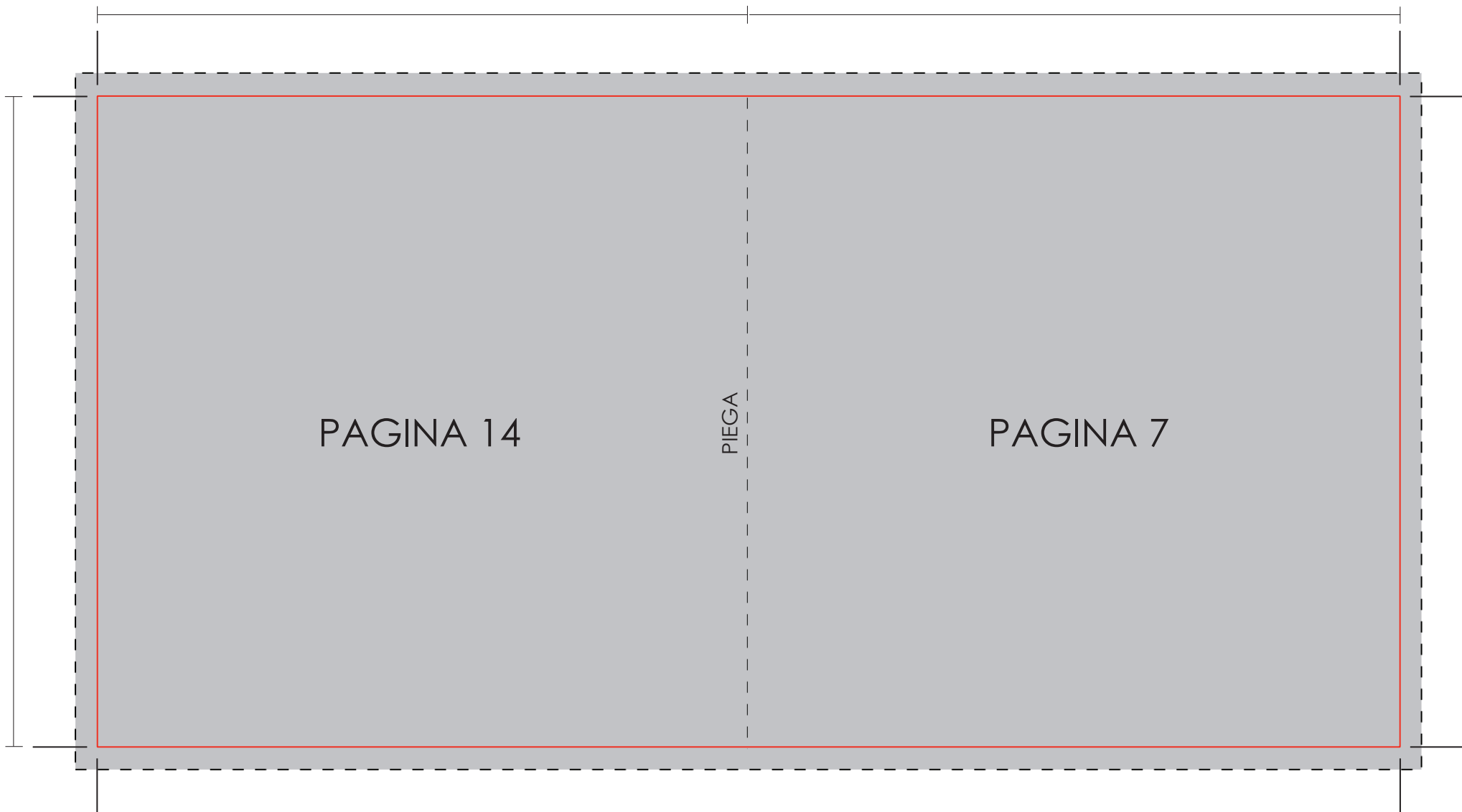
120 mm

120 mm

PAGINA 14

PIEGA

PAGINA 7



120 mm

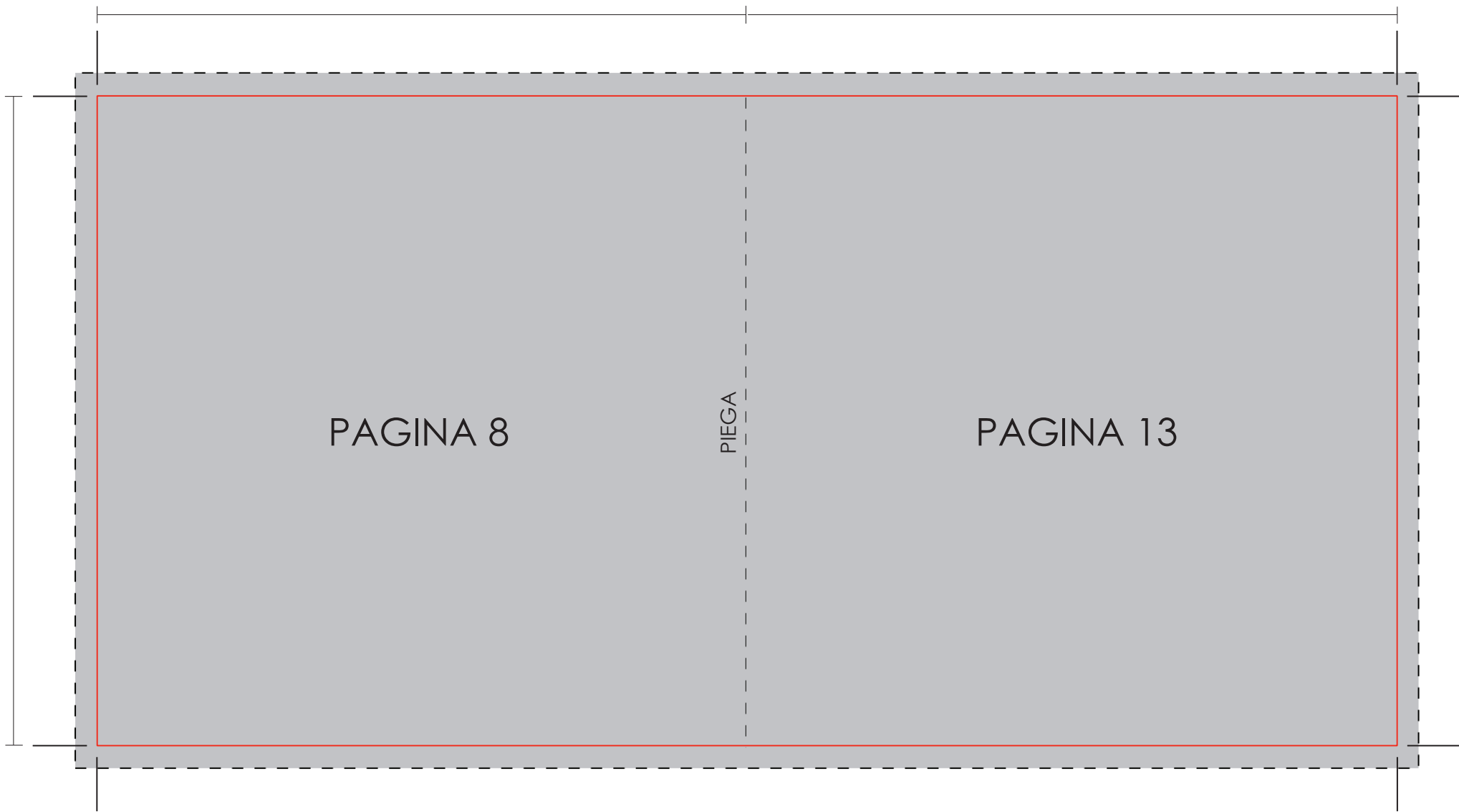
120 mm

120 mm

PAGINA 8

PIEGA

PAGINA 13



120 mm

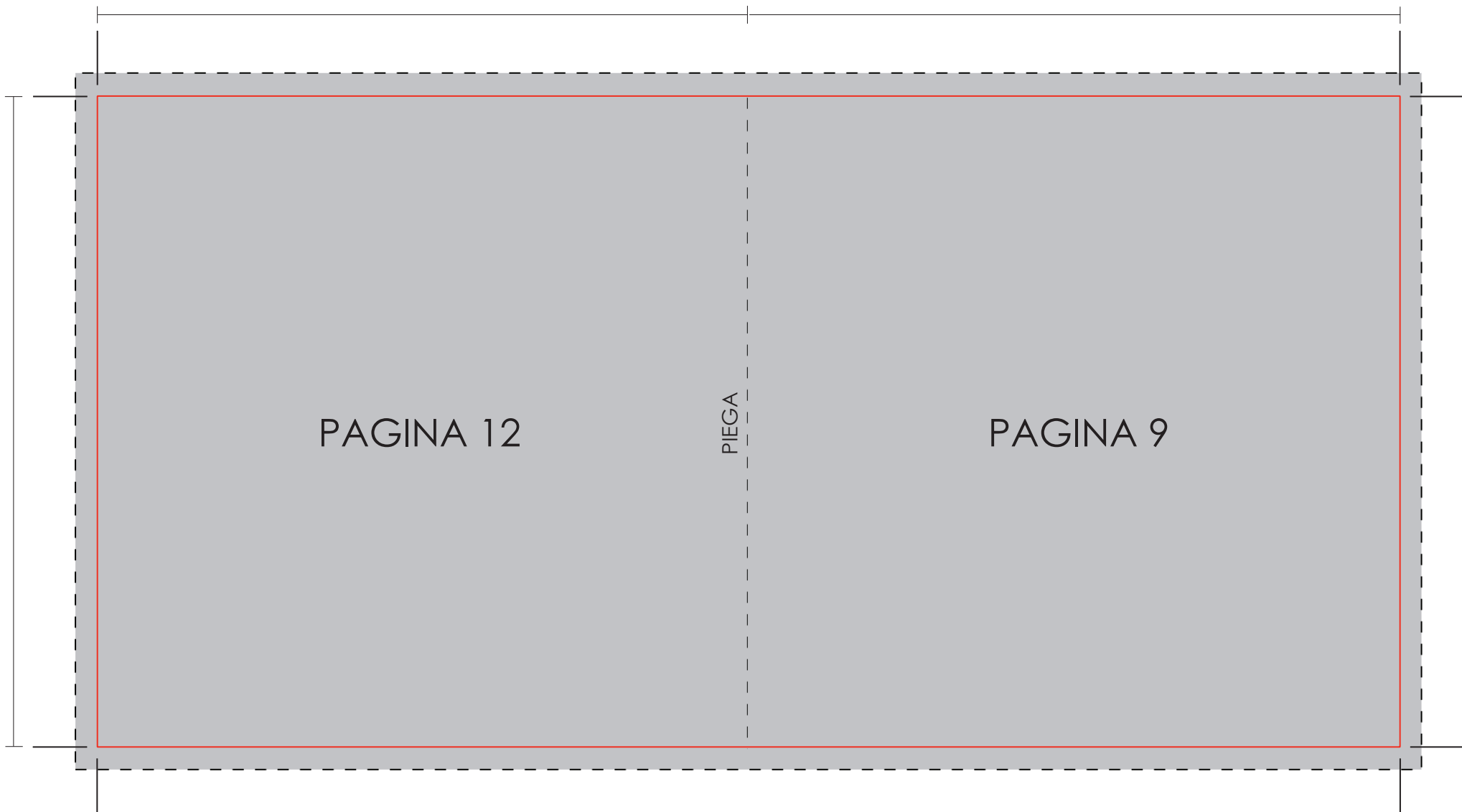
120 mm

120 mm

PAGINA 12

PIEGA

PAGINA 9



120 mm

120 mm

120 mm

PAGINA 10

PIEGA

PAGINA 11

