

Specifiche Tecniche

Booklet CD 24 pagine



= dimensione totale area di stampa 240 x 120 mm



= abbondanza da aggiungere



= indicare i crocini di taglio

Caratteristiche del file grafico:

- File in quadricromia (CMYK)
- Risoluzione minima 300 Dpi

Specifiche della stampa su carta:

- Spessore minimo linee in positivo: 0,2 mm
- Spessore minimo linee in negativo: 0,3 mm
- Altezza minima dei caratteri: 4 pt
- Altezza minima dei caratteri in negativo: 5 pt
- **NOTA: al fine di ottenere una miglior resa di stampa, si consiglia di realizzare il colore nero con le seguenti percentuali: C 80 M 60 Y 60 K 100**

Formato del file:

- PDF (qualità tipografica)
- PSD (livelli di testo rasterizzati)
- EPS (font e scritte vettorializzati)
- Illustrator (font e scritte vettorializzati)
- Tiff

120 mm

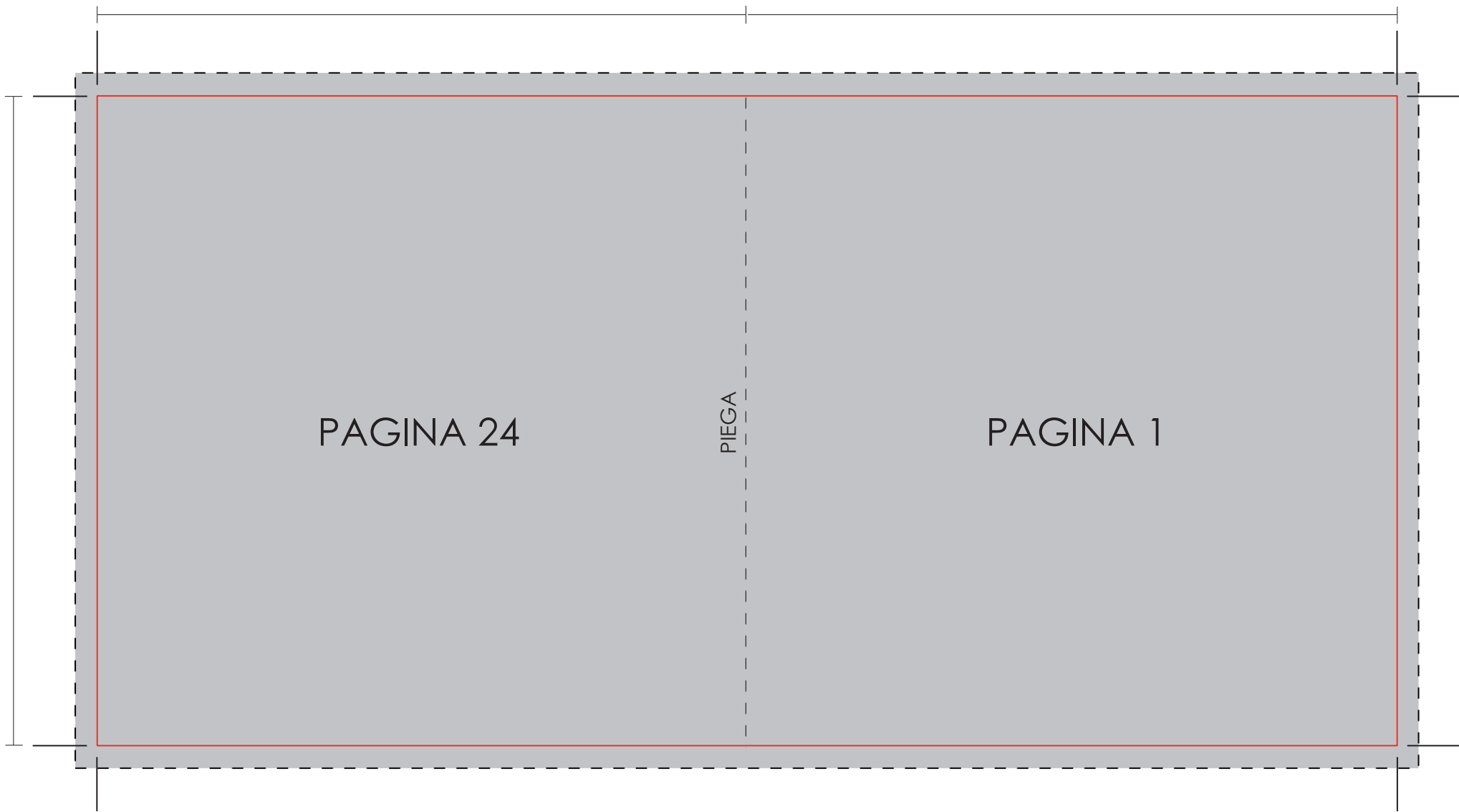
120 mm

120 mm

PAGINA 24

PIEGA

PAGINA 1



120 mm

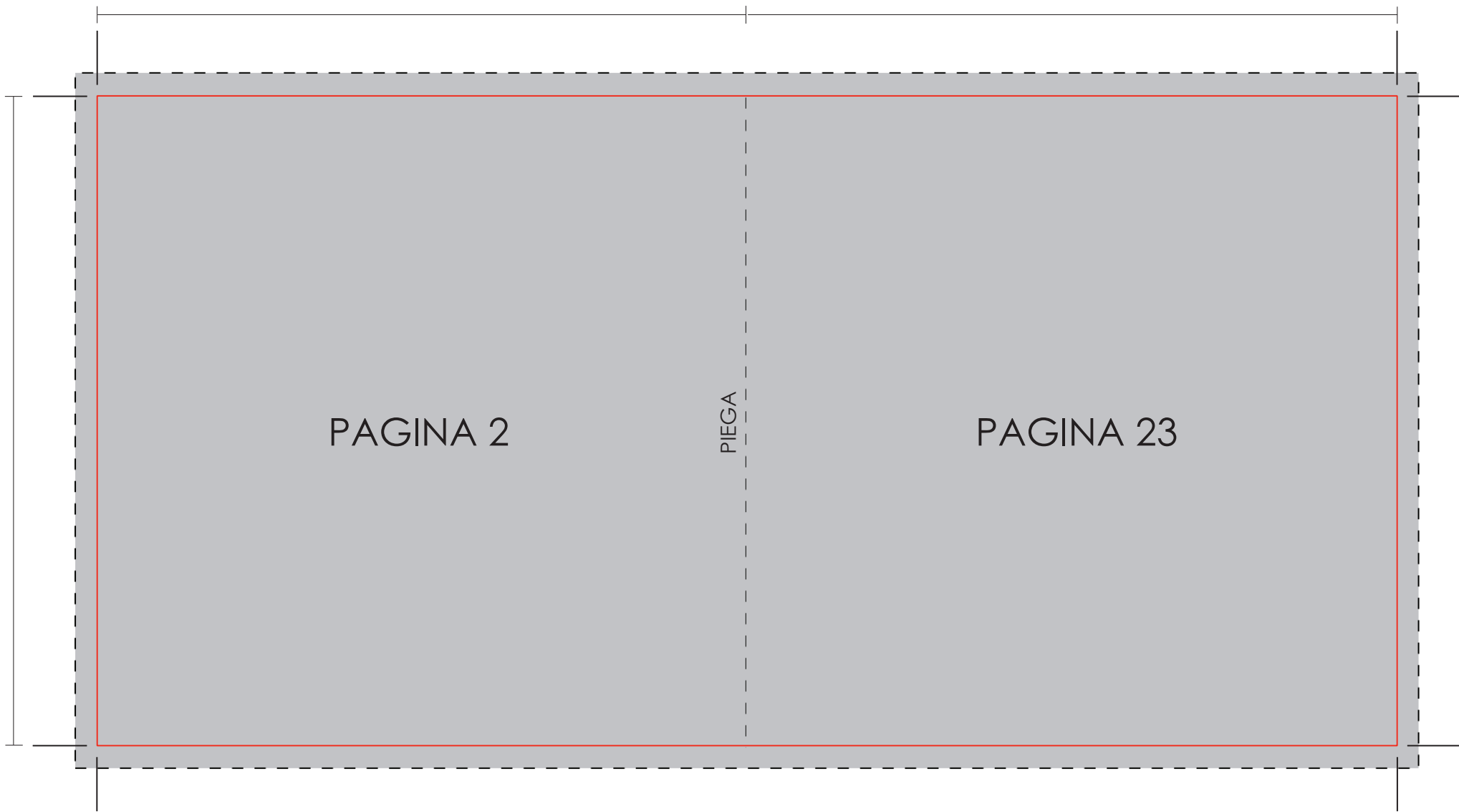
120 mm

120 mm

PAGINA 2

PIEGA

PAGINA 23



120 mm

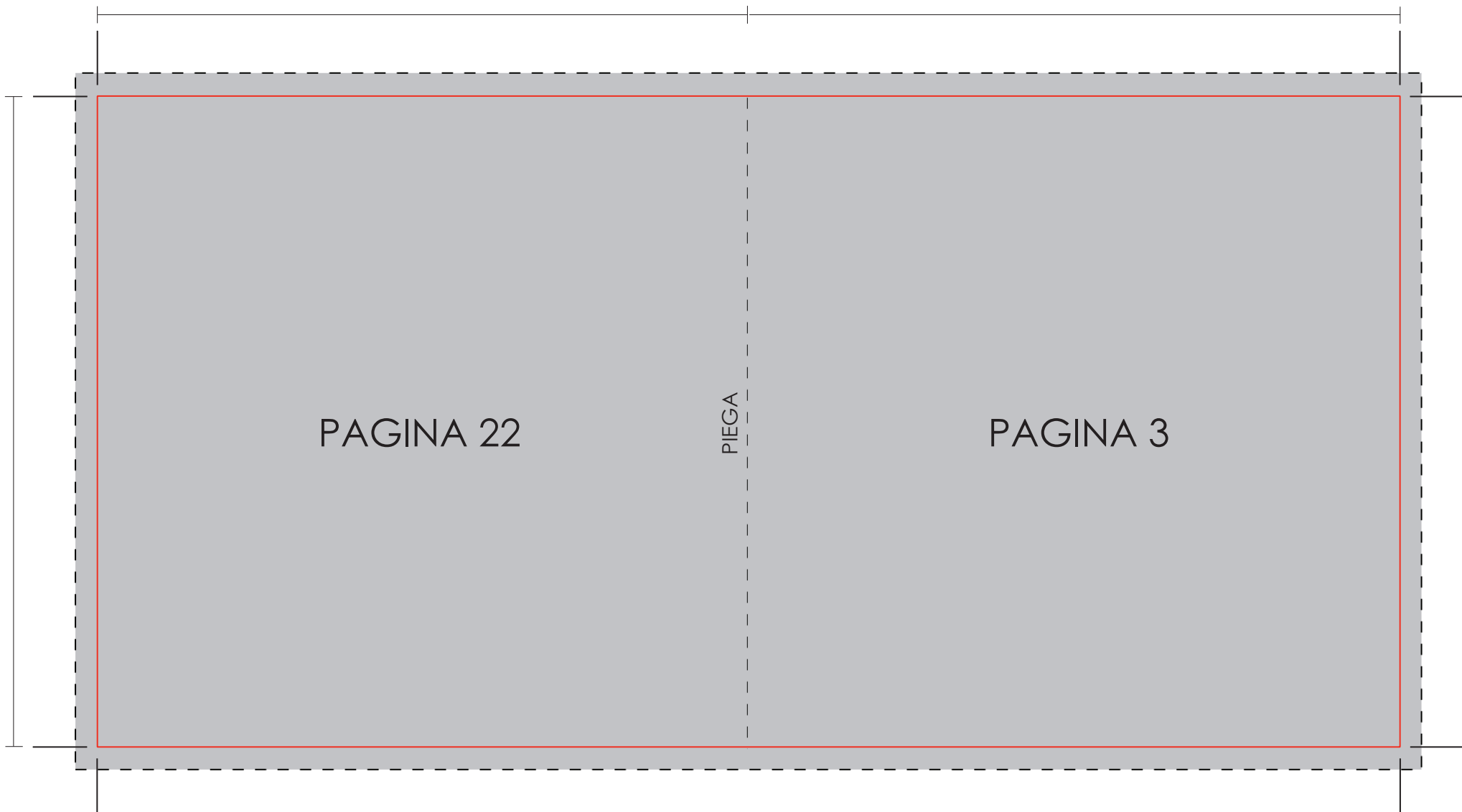
120 mm

120 mm

PAGINA 22

PIEGA

PAGINA 3



120 mm

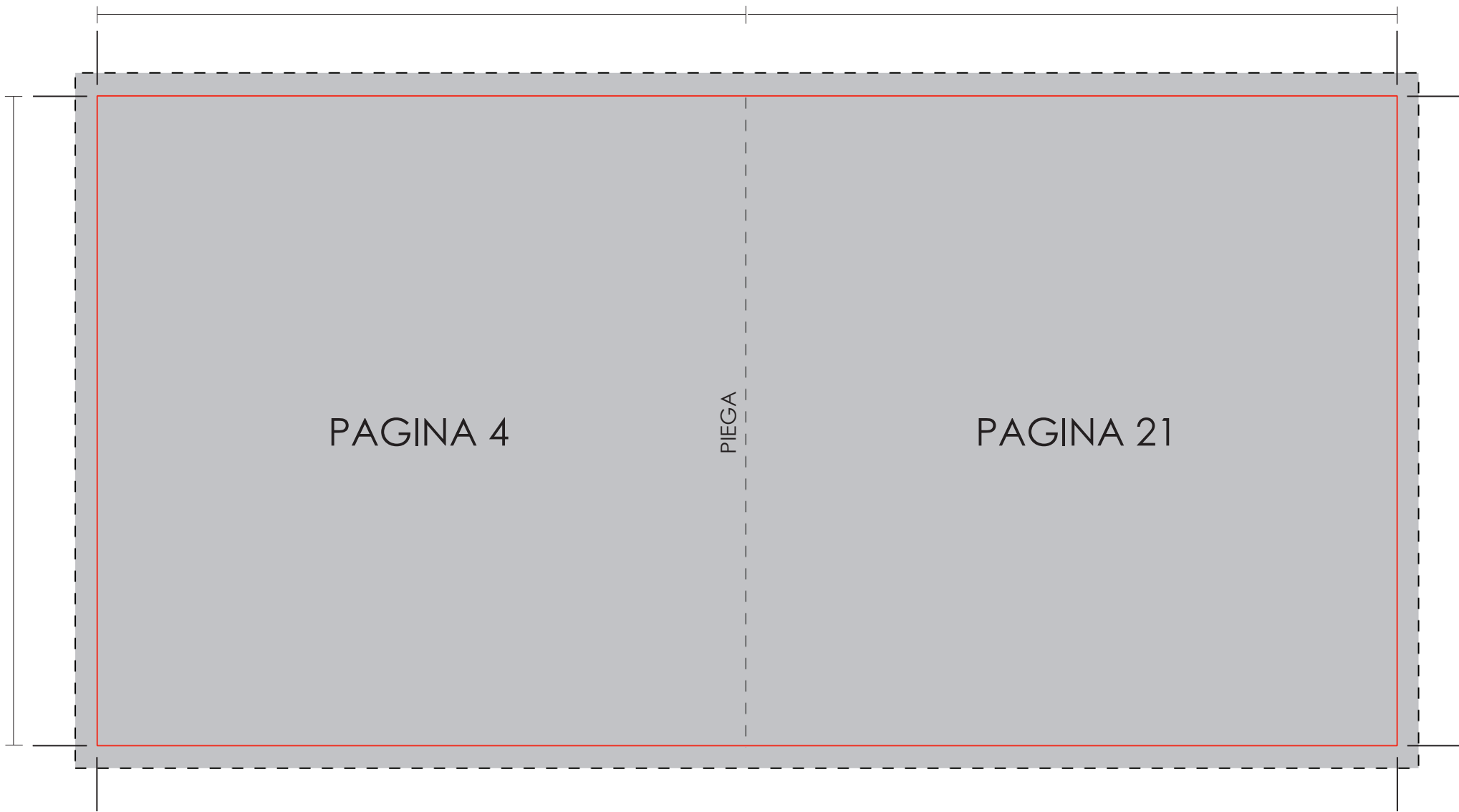
120 mm

120 mm

PAGINA 4

PIEGA

PAGINA 21



120 mm

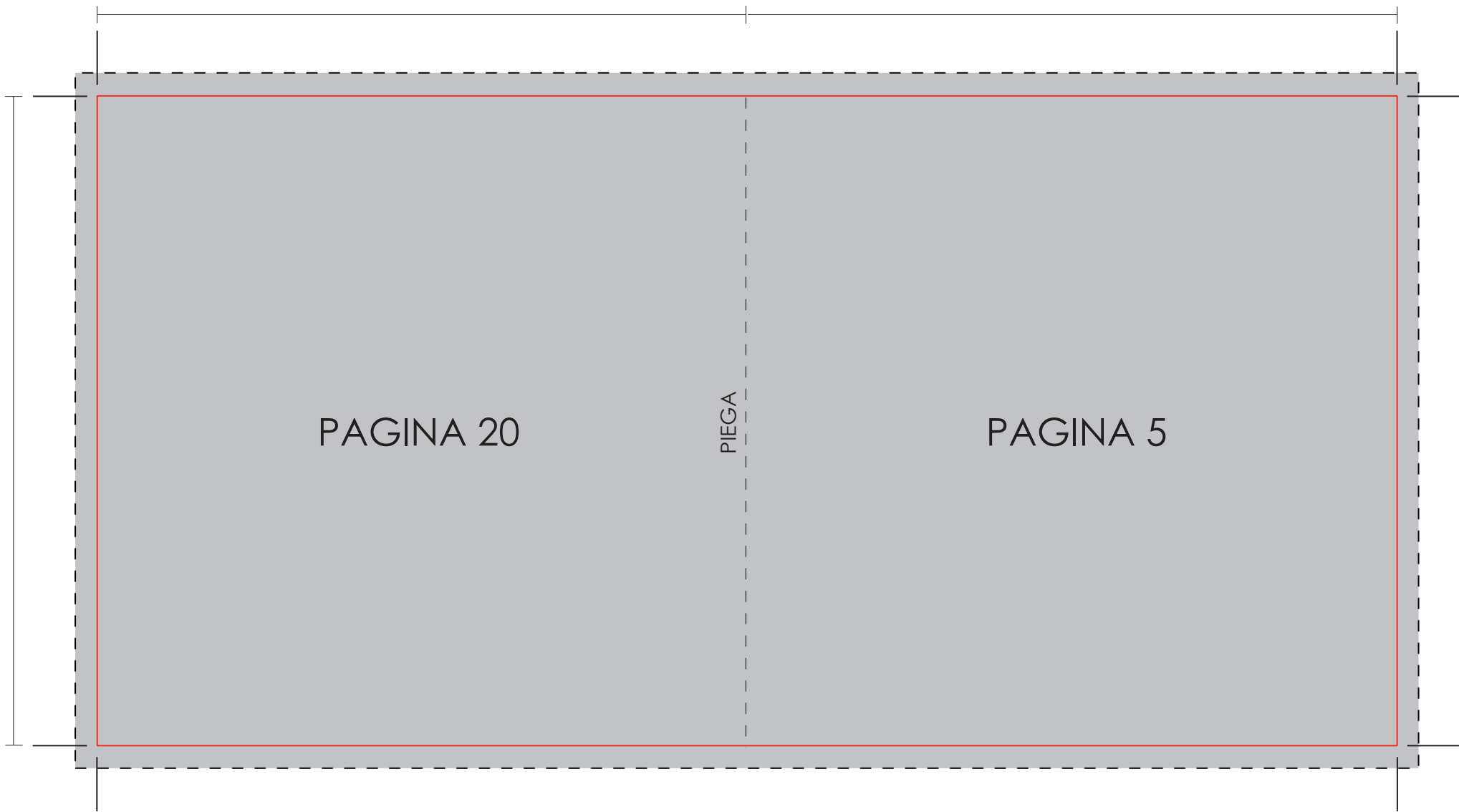
120 mm

120 mm

PAGINA 20

PIEGA

PAGINA 5



120 mm

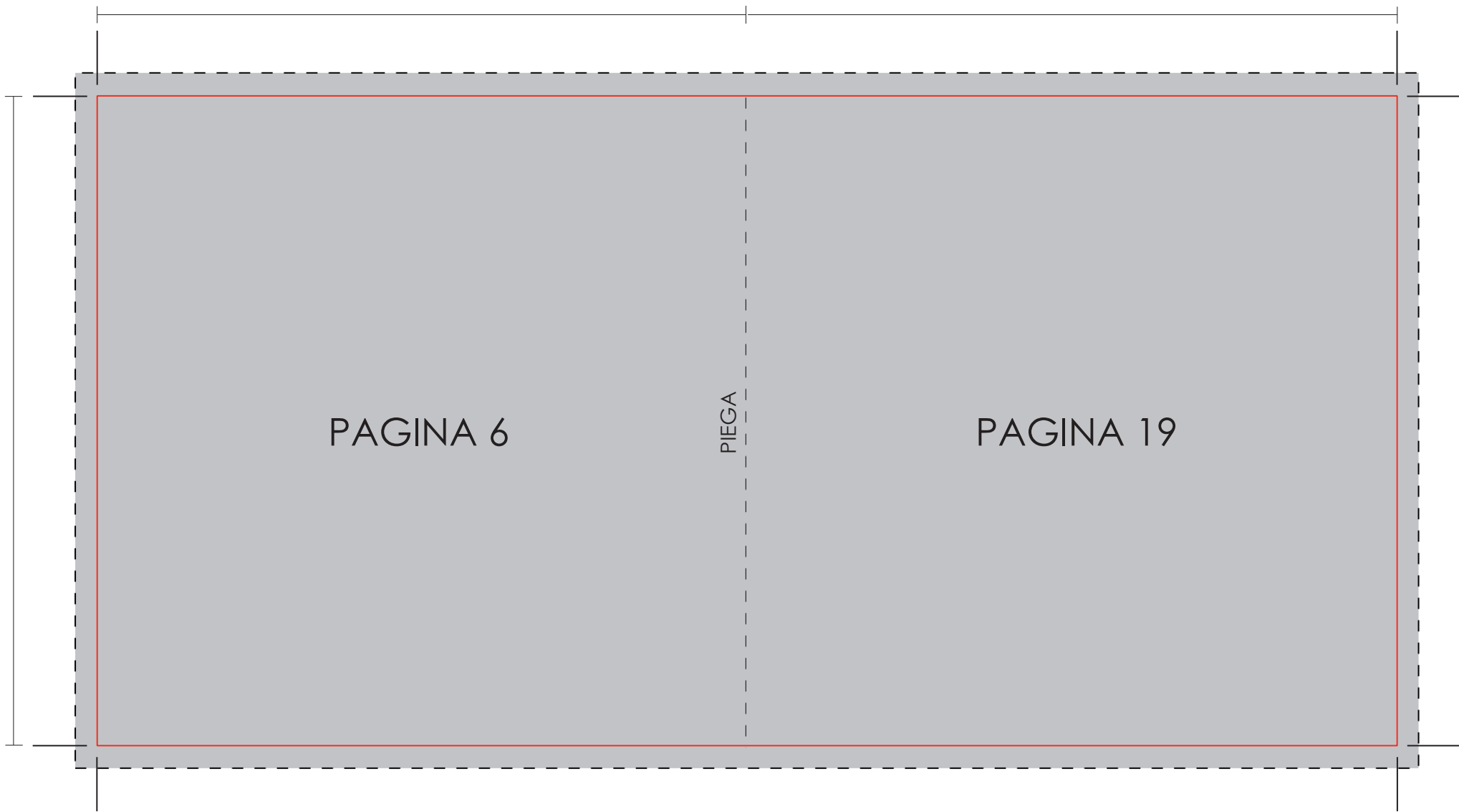
120 mm

120 mm

PAGINA 6

PIEGA

PAGINA 19



120 mm

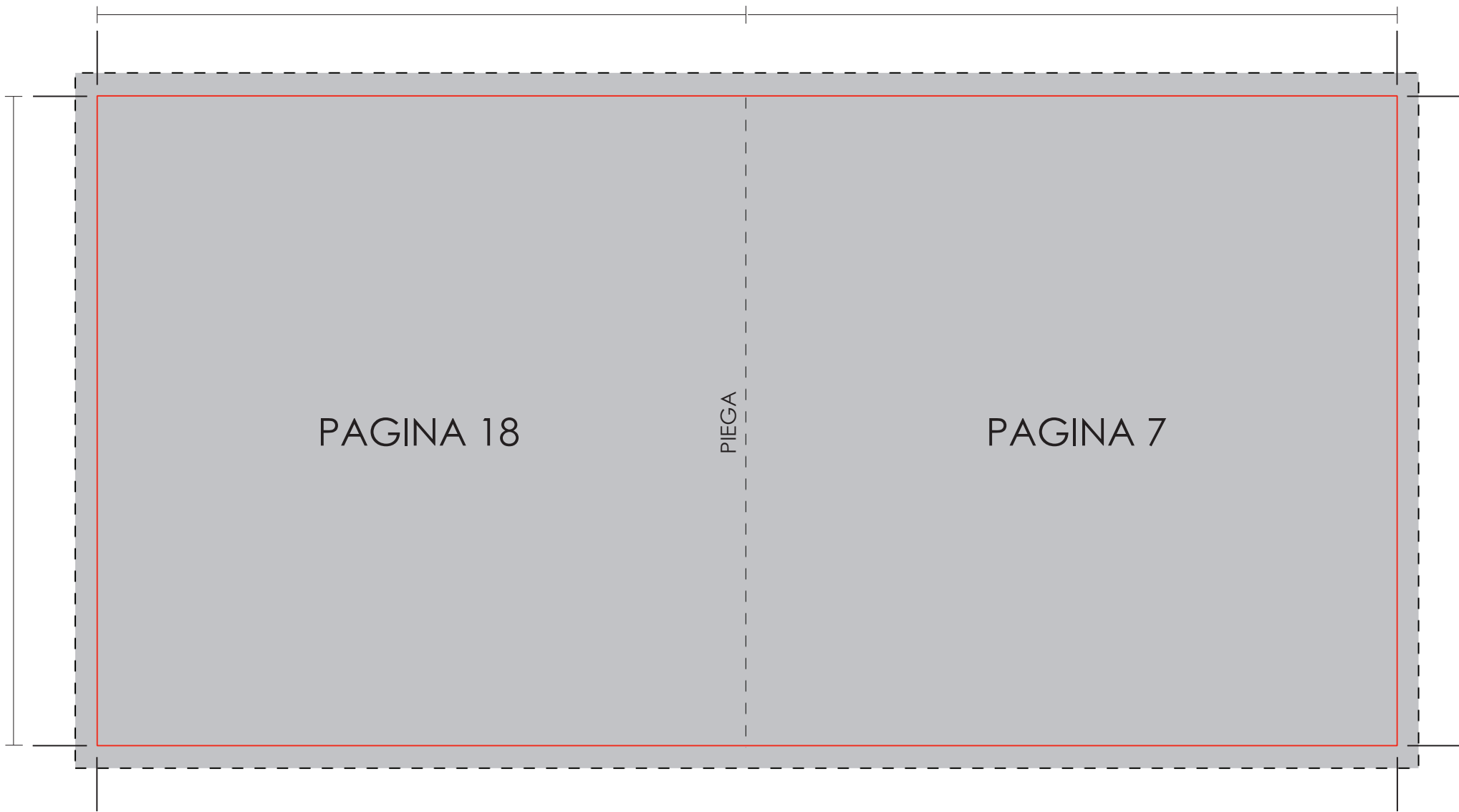
120 mm

120 mm

PAGINA 18

PIEGA

PAGINA 7



120 mm

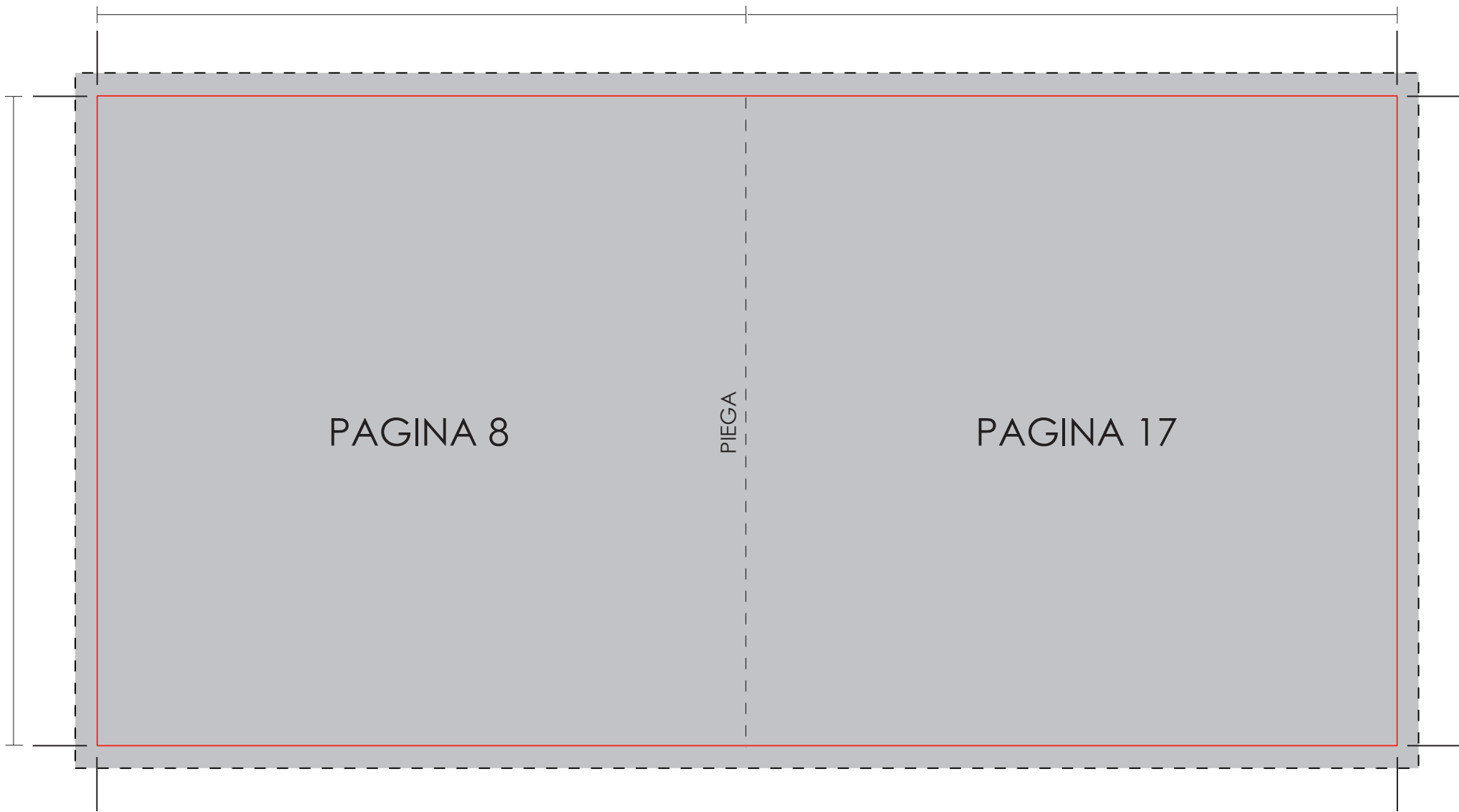
120 mm

120 mm

PAGINA 8

PIEGA

PAGINA 17



120 mm

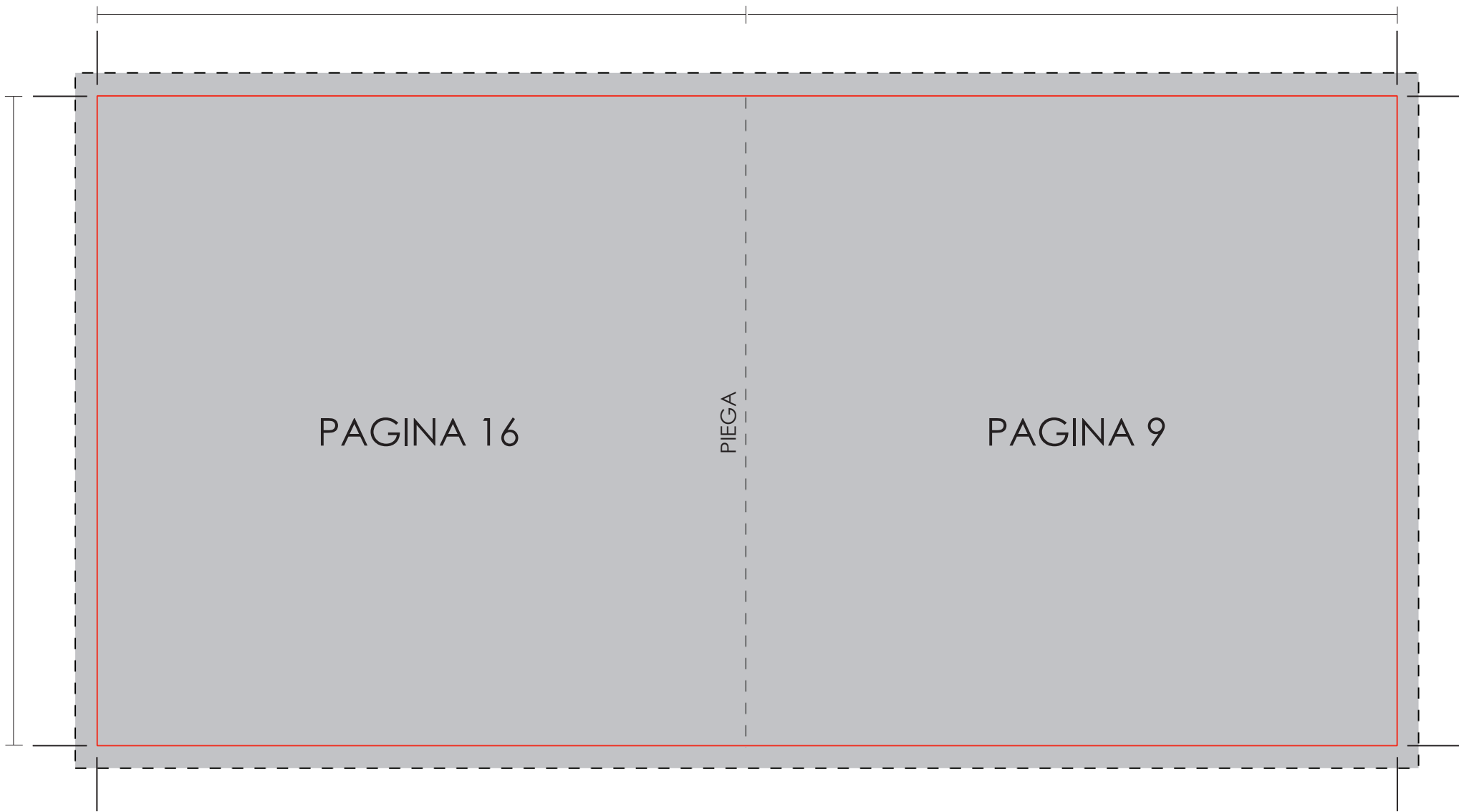
120 mm

120 mm

PAGINA 16

PIEGA

PAGINA 9



120 mm

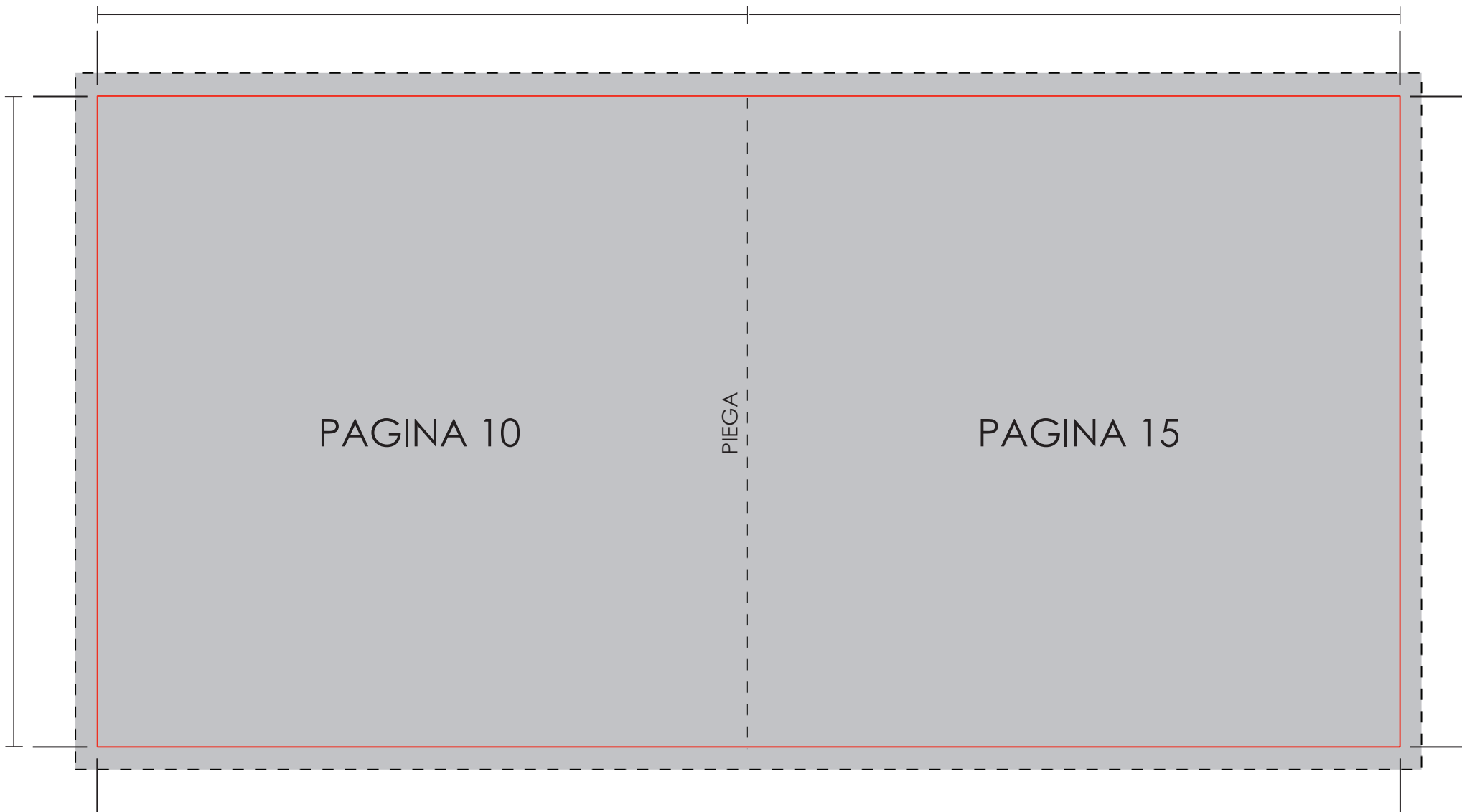
120 mm

120 mm

PAGINA 10

PIEGA

PAGINA 15



120 mm

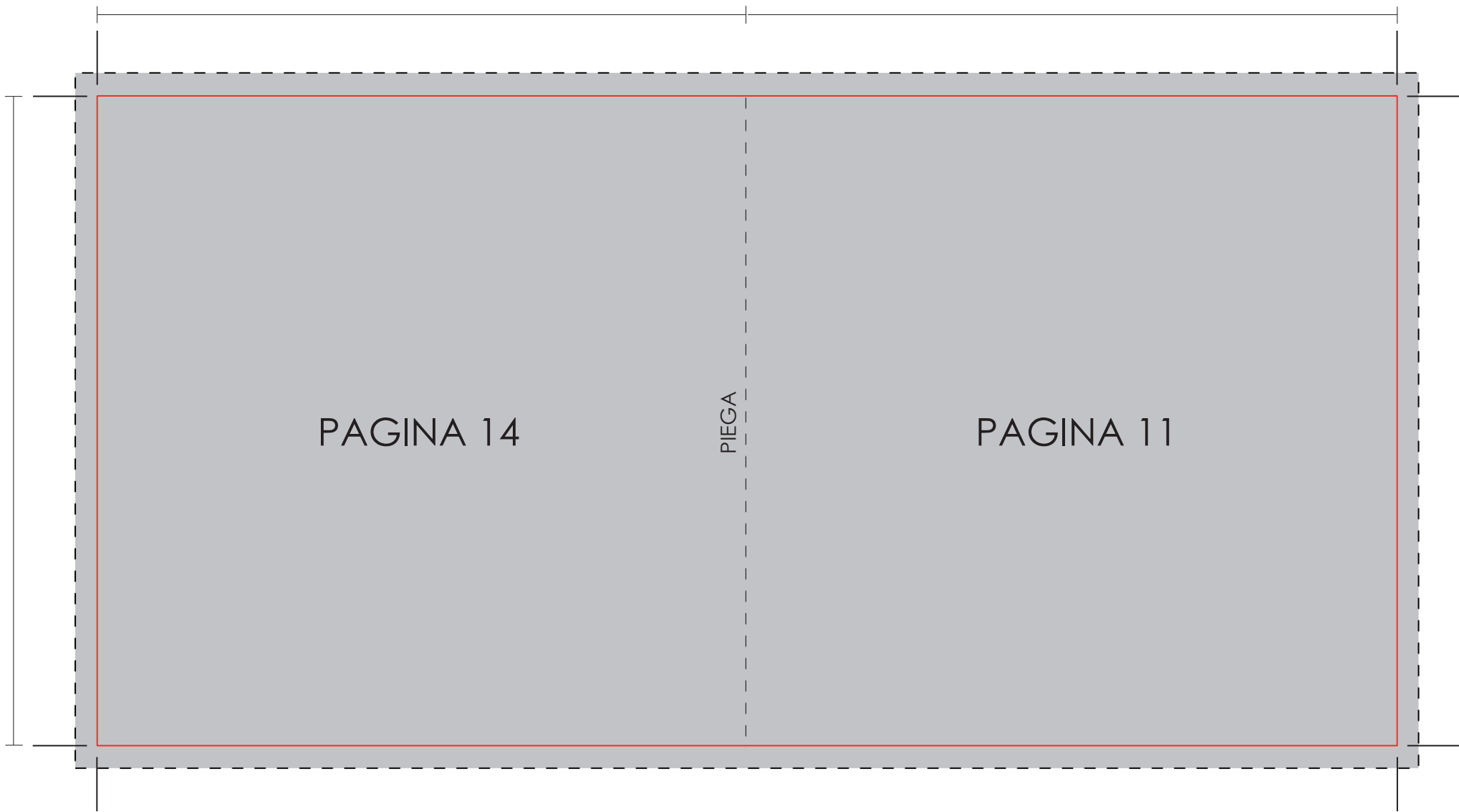
120 mm

120 mm

PAGINA 14

PIEGA

PAGINA 11



120 mm

120 mm

120 mm

PAGINA 12

PIEGA

PAGINA 13

