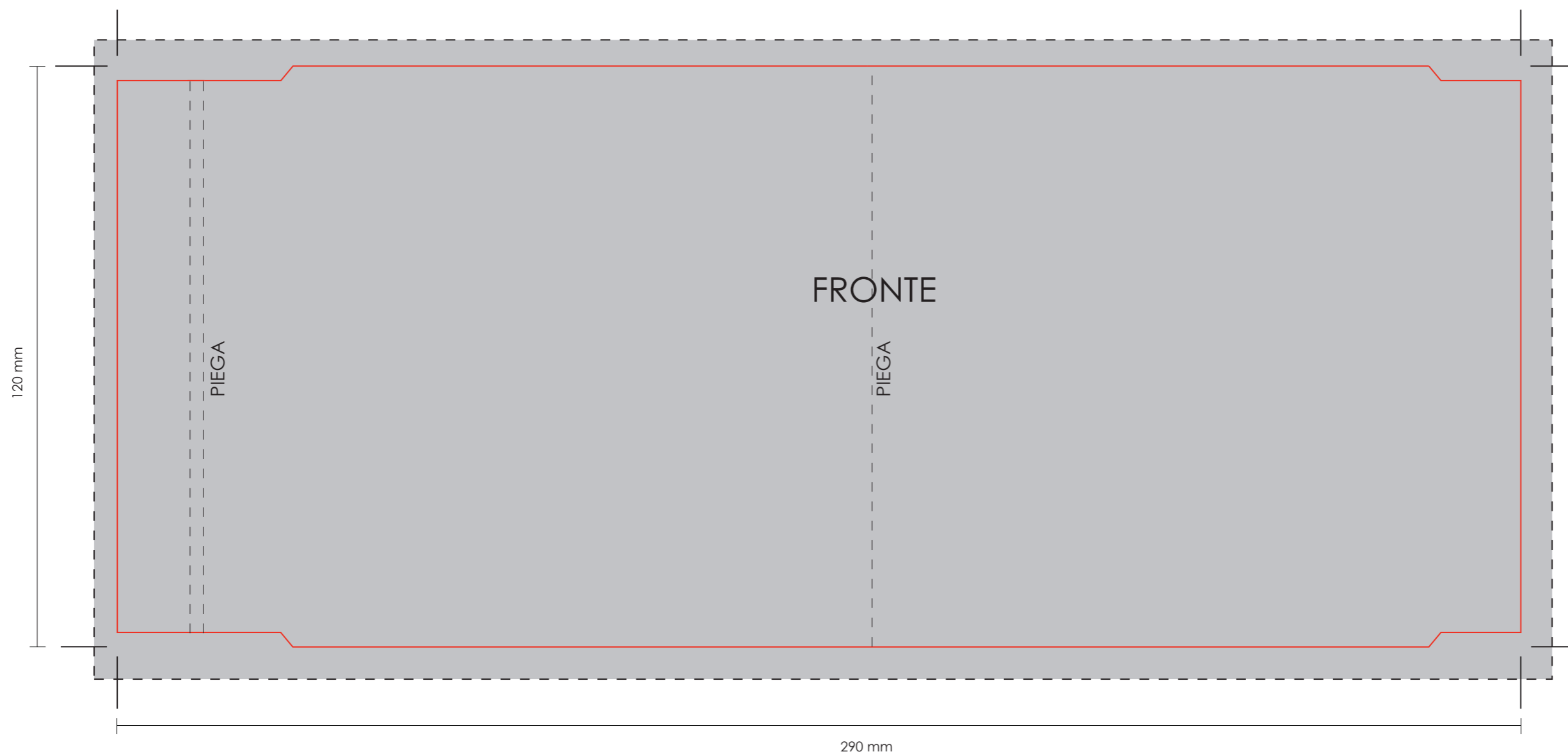


Specifiche Tecniche

Maxi inlay fronte/retro



 = dimensione totale area di stampa 290 x 120 mm

 = abbondanza da aggiungere

 = indicare i crocini di taglio

Caratteristiche del file grafico:

- File in quadricromia (CMYK)
- Risoluzione minima 300 Dpi

Specifiche della stampa su carta:

- Spessore minimo linee in positivo: 0,2 mm
- Spessore minimo linee in negativo: 0,3 mm
- Altezza minima dei caratteri: 4 pt
- Altezza minima dei caratteri in negativo: 5 pt
- **NOTA: al fine di ottenere una miglior resa di stampa, si consiglia di realizzare il colore nero con le seguenti percentuali: C 80 M 60 Y 60 K 100**

Formato del file:

- PDF (qualità tipografica)
- PSD (livelli di testo rasterizzati)
- EPS (font e scritte vettorializzati)
- Illustrator (font e scritte vettorializzati)
- Tiff

